

ARASMAC

Présentation des Agences d'assurances sociales



CSR

AIDE
SOCIALE



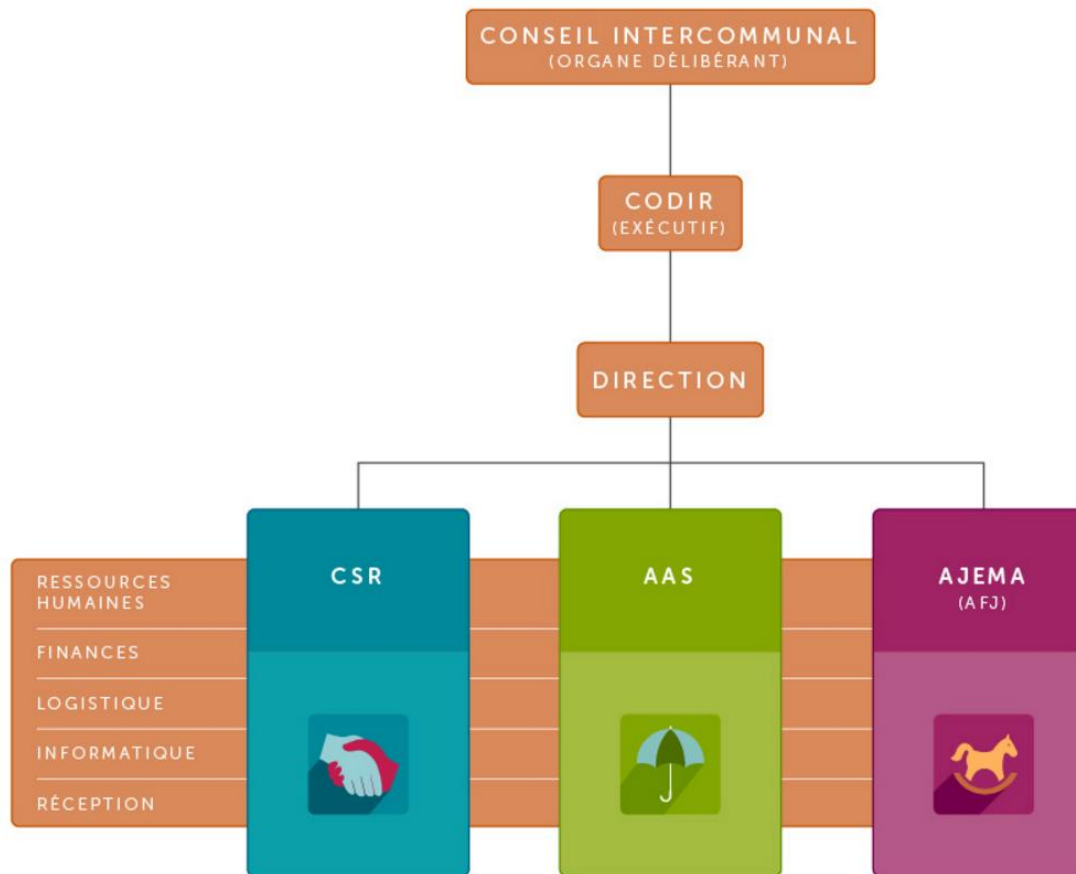
AAS

ASSURANCES
SOCIALES

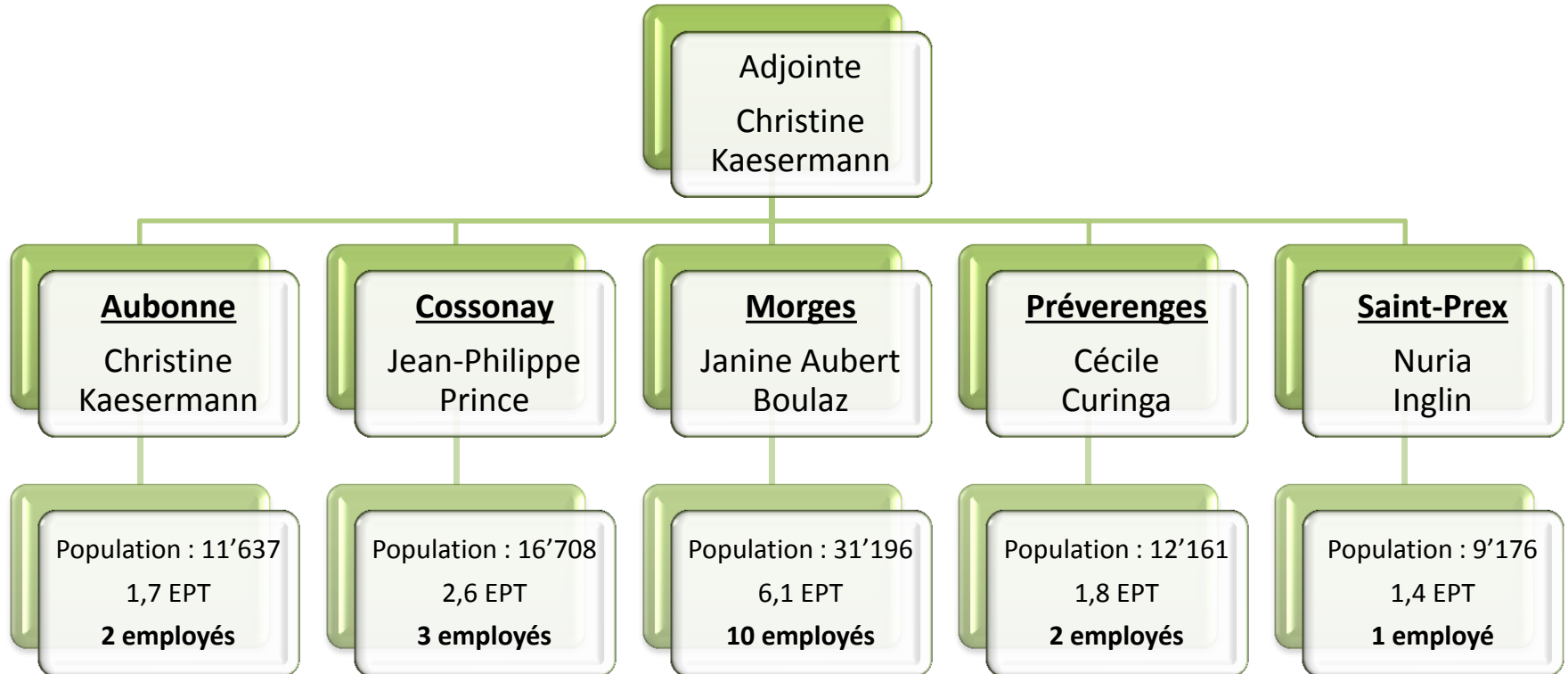


AJEMA AFJ

ACCUEIL DE
L'ENFANCE



Organigramme du secteur



**Un acteur régional de la sécurité sociale,
à disposition de la population
poursuivant une mission définie par l'Etat**



- Renseigner et orienter la population sur ses droits et obligations
- Fournir un appui administratif pour l'obtention de prestations
- Travail administratif en lien avec les autorités d'application



Activités des AAS en lien avec les autorités d'application

- Assurance vieillesse et survivants (prestations de l'AVS)
- Affiliations et cotisations AVS
- Prestations complémentaires à l'AVS/AI
- Subside pour l'assurance maladie de base (LVLAMal)
- Allocations pour perte de gain en cas de service et de maternité (APG)
- Allocations familiales (AF) et Fonds cantonal pour la famille
- Prestations complémentaires cantonales pour familles (PC Familles)
- Prestations cantonales de la rente-pont
- L'Assurance Invalidité (AI)

Subside pour l'assurance maladie LAMal

Nombre bénéficiaires au 31.12.2016	15'002
Demandes déposées en 2016	1'833
Mutations transmises à l'OVAM	1'238

Contrôle affiliation LAMal

Contrôles effectués	2'024
Dénonciations à l'OVAM	557

Affiliations à l'AVS		
Type d'affiliation	Demandes déposées	Dossiers actifs
Personne sans activité lucrative (PSA)	597	3'113
Indépendants (PCI)	66	2'822
Employeurs		2'944

Travail administratif en lien avec l'AVS	
Tâche	Nombre
Mutations à la CCVD	3'692
Informations aux personnes arrivant de l'étranger	1'411
Informations aux personnes suite à un divorce	310
Informations aux personnes suite à un veuvage	38

- Rente AVS
- Rente pour survivants
- Moyens auxiliaires
- Allocation pour impotence

**Les « PC » ont pour but de couvrir,
dans une mesure appropriée, avec les autres revenus,
les besoins vitaux des personnes âgées,
des survivants et des personnes handicapées**

*Une PC est accordée lorsque
les revenus et fortune
ne couvrent pas les dépenses reconnues*

AAS Prestations complémentaires AVS/AI

Composantes de la PC :

- Prestation annuelle en espèces versée mensuellement
- Remboursement des frais de maladie et d'invalidité
- Prise en charge de la prime d'assurance maladie LAMal

Dossiers PC AVS/AI en 2016		
Agence	Nombre de demandes en 2016	Dossiers actifs CCVD 31.12.2016
Aubonne	53	382
Cossonay	63	392
Morges	160	1'324
Préverenges	44	239
Saint-Prex	31	329
TOTAL	351	2'666

Prestation pour les familles qui travaillent sans arriver à couvrir les besoins essentiels de leur ménage

Moyens de droit :

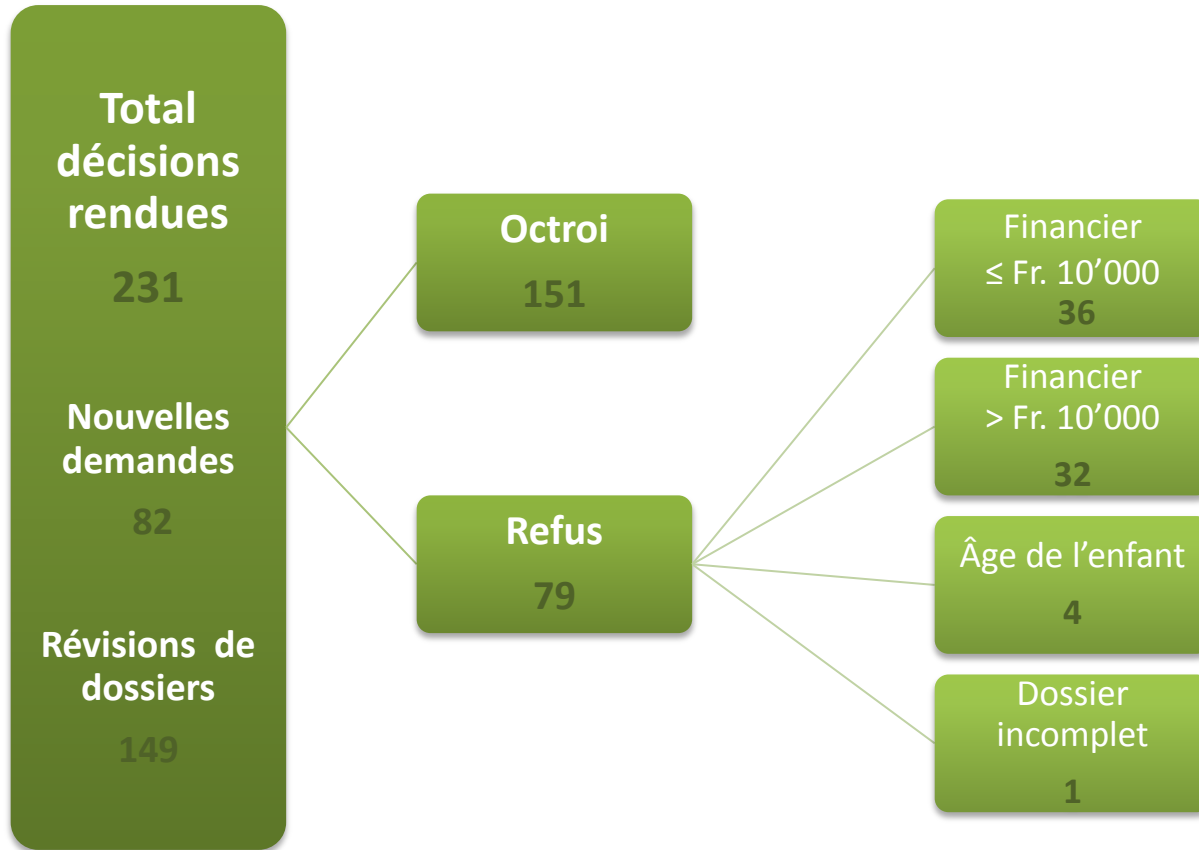
- être domicilié dans le canton de Vaud depuis 3 ans et disposer d'un titre de séjour valable;
- vivre en ménage commun avec un ou des enfants âgés de moins de 16 ans;
- disposer de revenus insuffisants par rapport aux dépenses de la famille, selon les normes définies dans la loi

Ouverture du CRD à l'agence de Morges le 1^{er} janvier 2017
avec comme tâches :

- Renseigner sur les PC Familles
- Aider à la constitution du dossier de demande
- Rendre des décisions de droit
- Gérer les réclamations, demandes de restitutions, demandes d'échelonnement de paiement



Statistiques de janvier à mai 2017



La Rente-pont permet d'atteindre l'âge de la retraite AVS sans avoir à recourir à l'aide sociale ou à une retraite anticipée.



Demandes Rente-pont en 2016				
Agence	Nombre de demandes	Provenant du RI	Décision d'ctroi	Décision de refus
Aubonne	8	2	7	1
Cossonay	2	1	2	
Morges	16	9	10	4
Préverenges	5	2	4	1
Saint-Prex	2	2	2	
TOTAL	33	16	25	6

- Cyberadministration
- Révision des curatelles
 - Partenariat pour le recrutement de curateurs
 - Conseil aux curateurs

L'Agence d'assurances sociales est à disposition de toute la population pour des prestations tout au long de la vie.



Un travail passionnant, profondément humain, en mouvement perpétuel et qui donne du sens ...

... *Ce qui nous fait venir travailler tous les matins avec le sourire !*

ARASMAC

Merci pour votre attention



Des questions ?